

## 機能一覧

### 販売管理

- ・受注入力
- ・売上入力
- ・ライセンス先別商品台帳
- ・請求明細書
- ・売上統計表

### 生産計画

- ・生産指示
- ・製造スケジュール
- ・製造状況集計

### 工程管理

- ・製造計画
- ・転造作業予定
- ・作業日報
- ・廃棄・保留入力
- ・進捗管理

### 品質管理

- ・受入入力
- ・材料受入入力
- ・外注受入入力
- ・出荷入力
- ・製品入力

### 購買管理

- ・発注入力
- ・仕入入力
- ・支払入力
- ・検入入力
- ・入金入力
- ・請求締処理
- ・買掛一覧
- ・売掛一覧
- ・外注発注入力
- ・外注発注状況
- ・外注仕入状況
- ・買掛一覧表(外注)

### 在庫管理

- ・在庫管理
- ・棚卸
- ・原価管理
- ・材料在庫
- ・工具在庫

### 基本情報

- ・初期設定
- ・基本設定
- ・カレンダー設定
- ・工程管理
- ・カテゴリ設定
- ・商品管理
- ・図番管理
- ・棚番管理
- ・得意先管理
- ・仕入先管理
- ・工具管理
- ・材料管理
- ・機械管理



## お問い合わせ



### 株式会社コンピュータムーブ

〒400-0117 山梨県甲斐市西八幡4281-4

〒160-0023 東京都新宿区西新宿4-32-12

〒532-0003 大阪府大阪市淀川区宮原3-5-24

海外拠点 MOVE(THAILAND) CO.,LTD.

URL : <https://www.move-net.jp>

TEL : 055-279-2731 FAX : 055-279-3606

TEL : 03-3375-2731 FAX : 03-3375-5546

TEL : 06-6398-7760 FAX : 06-6398-7761

MOVE



# ねじ製造業向け 統合型システム



## 製造・販売管理システム

<https://www.move-net.jp>



# ねじ製造業向け 製造・販売管理システム

定価 ¥1,000万(税抜)

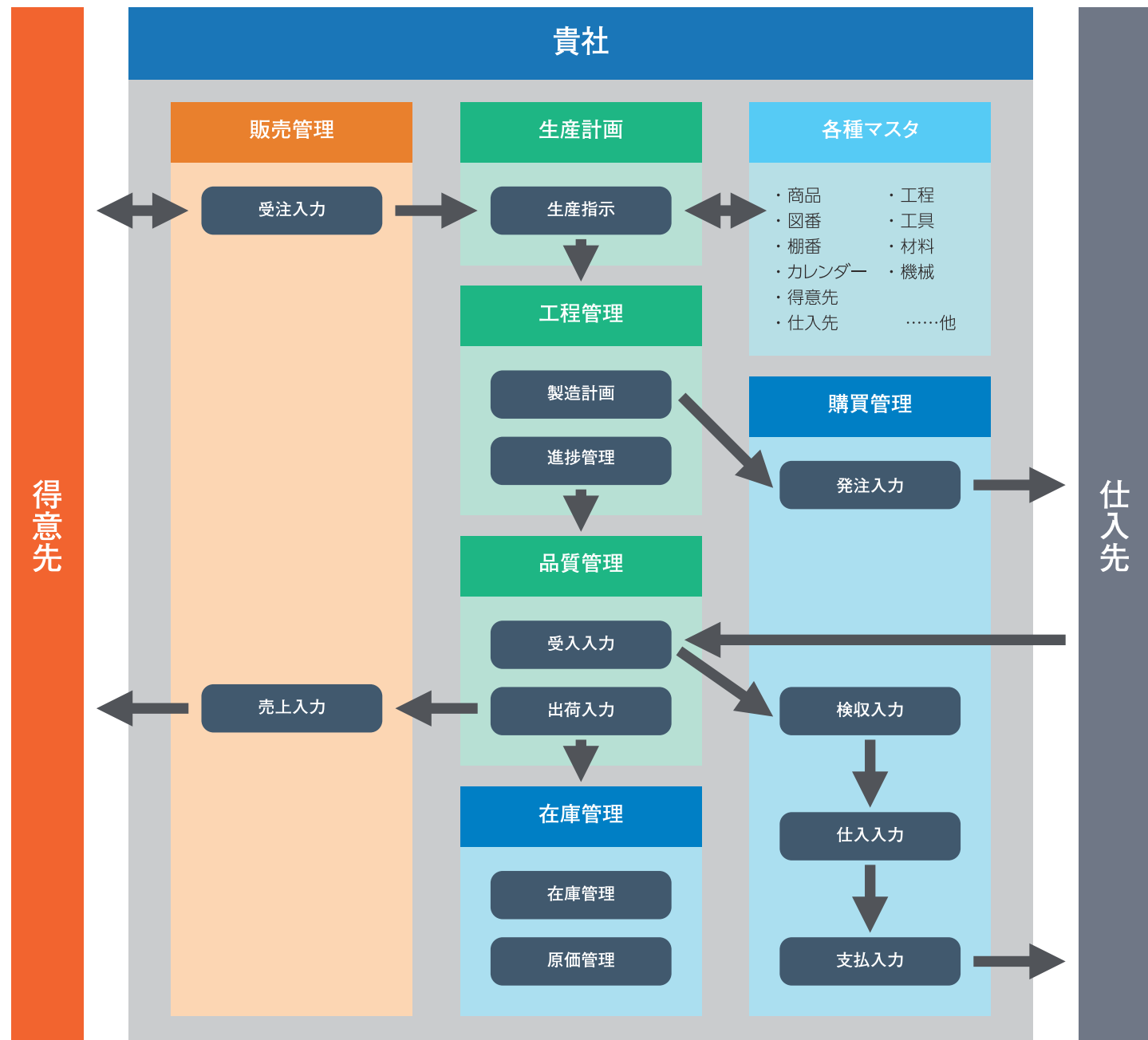


ねじ業界に特化した、製造・販売管理システムです。

在庫情報を加味した受注処理、負荷積みを意識した生産計画の立案。納期管理、各種材料在庫と受注、製造予定を加味した発注処理。各種材料、経費、労務費情報に対応した原価管理。各種統計資料までオールインワンでの導入を行うことができます。

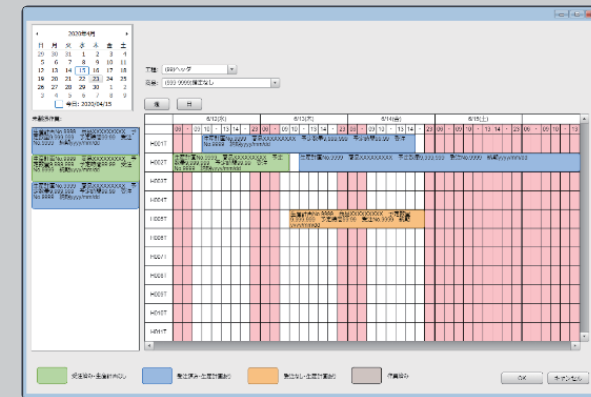


## システムフロー

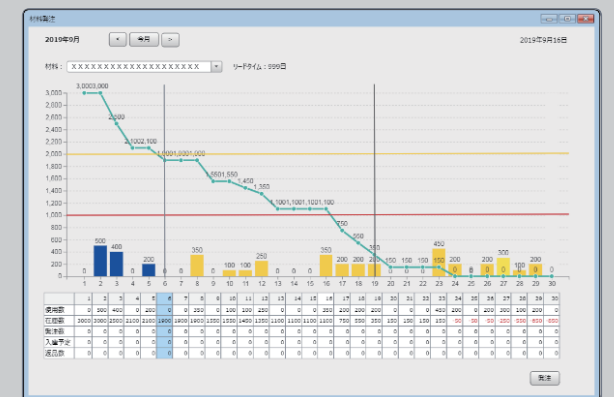


## サンプル画面

### 製造計画



### 材料在庫シミュレーション



### 商品情報マスタ

The Product Information Master screen displays details for a specific product, including its name, specifications, and other attributes.

### 受注入力

The Order Input screen displays details for a new order, including the order number, date, and other information.

### 生産指示

The Production Instruction screen displays details for a production instruction, including the instruction number, date, and other information.

### 原価管理

The Cost Management screen displays a table of costs, including columns for cost type, amount, and other details.